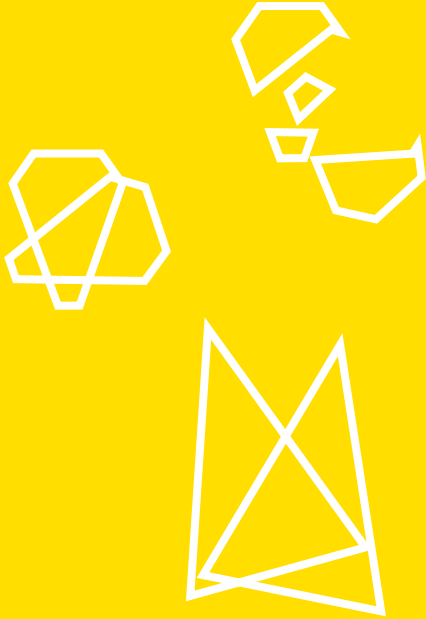


سجل لرصد حوادث التطرف اليميني والتفرقة العنصرية مارتسان-هيلرسدورف



مراكز التسجيل

سجل لرصد حوادث التطرف اليميني والتفرقة العنصرية

3 شارع نويه جروتكاور شتراسه

12619 برلين

تليفون: 030-99 27 50 98

فاكس: 030-99 27 50 97

البريد الإلكتروني: pfd-mh@stiftung-spi.de

الموقع الإلكتروني: www.demokratie-mh.de

سجل العنصرية في جامعة أليس سالومون

يمكنك الوصول إلى مركز سجل جامعة أليس سالومون في برلين على بريد إلكتروني:

arreg@ash-berlin.eu

أو شخصيًا: كل ثلاثاء من الساعة 11:15 ص – 12:15 ظ في القاعة 016 أو بالبريد

العادي: صندوق بريد في نطاق دخول جامعة أليس سالومون في برلين

الموقع الإلكتروني: <https://asta-ash.eu/registerstelle/>

نقاط الاتصال بالقرب منك هنا:

<https://www.berliner-register.de/marzahn-hellersdorf-anlaufstellen>

عرض عام لكل مراكز التسجيل المحلية في برلين:

<https://www.berliner-register.de/>



Das Landtagsorgan

Stiftung SPI
Lebenslagen, Vielfalt &
Stadtentwicklung



MaMis
as Movimento e. V.

Senatsverwaltung
Justiz, Verbraucherschutz
und Antidiskriminierung

bemim Berlin

استمارة التسجيل

هل أنت أحد المتعرضين أو الشهود في أي حادث أو اعتداء متعلق بمعادة السامية أو رهاب المثلية والتحول الجنسي والتطرف اليميني؟ أبلغنا به إذا.

نوع الحادث:

- | | |
|---|--|
| <input type="checkbox"/> اعتداء | <input type="checkbox"/> إتلاف ممتلكات |
| <input type="checkbox"/> سب، إشارات ميئزلة، تهديد | <input type="checkbox"/> دعابة |
| <input type="checkbox"/> أحداث، مظاهرات، وقفة | <input type="checkbox"/> أخرى |

مكان وقوع الحادث/ منطقة، شارع (بأدق وصف ممكن):

تاريخ ووقت وقوع الحادث:

هل توجهت إلى الشرطة للإبلاغ عن الحادث؟

نعم لا

التواصل – الاسم، رقم التليفون، عنوان البريد الإلكتروني (اختياري):

ماذا حدث؟ يرجى وصف الفعلة بأدق وصف ممكن

إن لم ترغب في نشر بيانات عن الحادث، فضع علامة هنا: